



HYLTE

MÅLARBETE NÄMNDER



Så styrs Hylte kommun



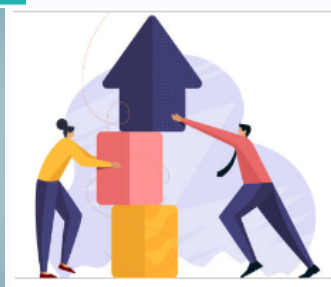
Övergripande strategi

Tillväxt- och utvecklingsstrategi fram till 2040 med avstamp i Agenda 2030, Översiktsplan



Politisk plattform

Strategiska val för mandatperioden som tar avstamp i övergripande strategin.



Strategisk- och ekonomisk plan

Ekonomiska ramar på nämndsnivå, taxeförändringar, investeringsbudget och kommunövergripande mål.



Verksamhetsplan

Ekonomiska ramar på verksamhetsnivå, nämndens delmål för måluppfyllelse av kommunövergripande mål.



ÖVERSIKTSPLAN

för Hylte kommun

DNR 2015 KS0087
Antagen 2019-11-28



Tillväxt- och utvecklingsstrategi 2025-2040

Politisk plattform

Strategiska val 2027-2030



1

Hög kvalitet i undervisningen och elevmöten

Varje lektion räknas, med tidiga insatser och starkt fokus på språkutveckling, läsning, delaktighet och tydlig återkoppling.

2

Näringsliv i framkant för tillväxt, arbete och sysselsättning

Vi attraherar investeringar genom proaktiv bearbetning, korta beslutsvägar och skräddarsydd etableringshjälp.

3

Trygg service och omsorg i världsklass

Vi arbetar proaktivt och innovativt för ökat välmående i alla livets skeden.

4

Vi gör rätt finansiella val

Vi utgår från våra prioriteringar och beslutar om att satsa pengar där vi får rätt utväxling

5

Hylte kommun, en högpresterande kommun

Vi väljer det styrkebaserade ledarskapet och våra friskfaktorer som en grund att utveckla och inkludera alla våra medarbetare och förtroendevalda i kommunens framgång.

KF

Målområden

Mål

En kommun där varje barn ges möjlighet att lyckas

Andel elever i åk. 9 som är behöriga till yrkesförberedande program
 $\geq 95 \%$

En kommun där företag väljer att etablera sig och stanna kvar

Minst 500 nya jobb under perioden.

En kommun som tidigt identifierar och möter invånarnas behov för att stärka tryggheten och livskvalitén.

Nöjdhetsindex i samtliga verksamheter ≥ 90

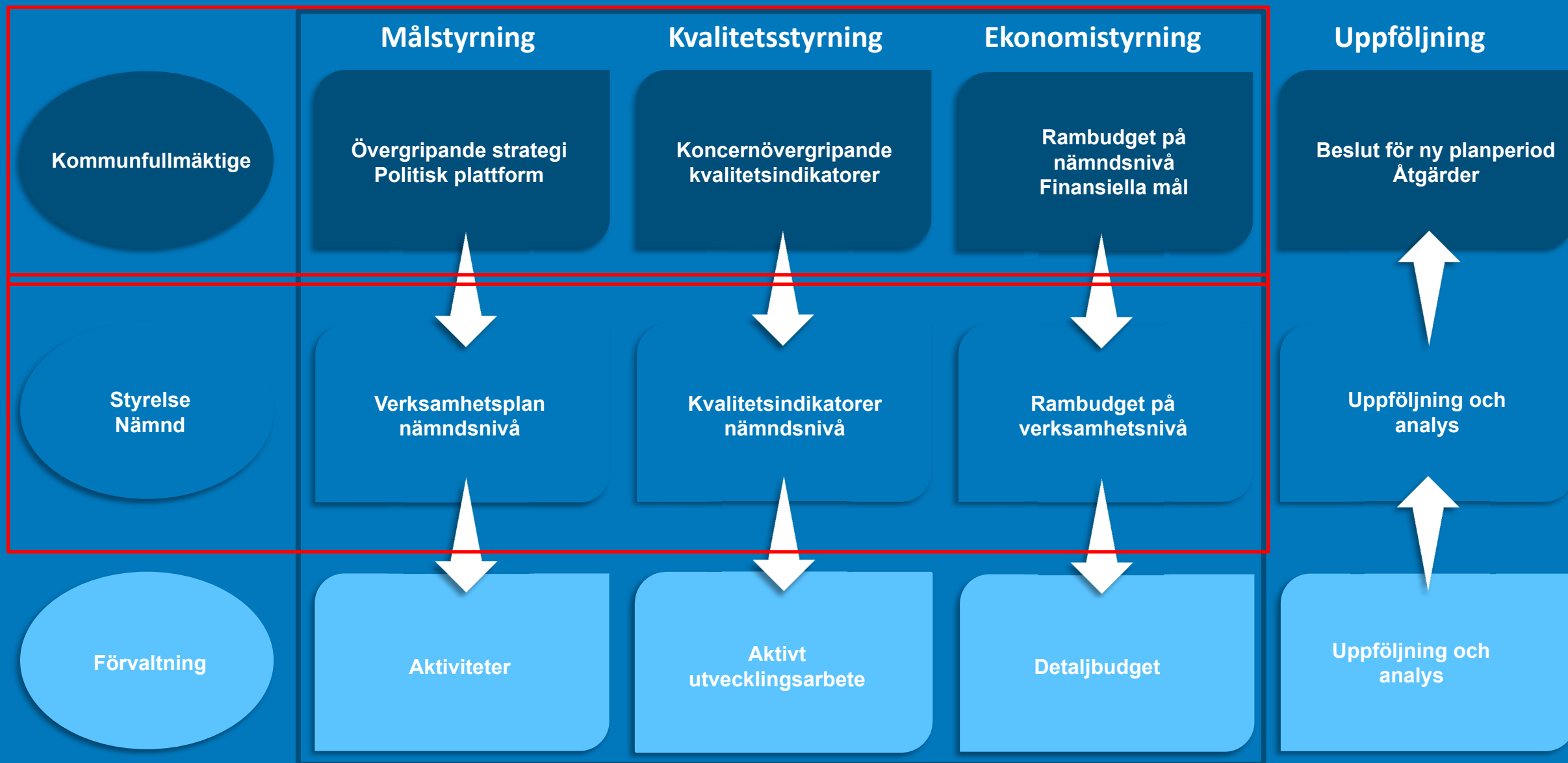
En ekonomi som stärker kommunens långsiktiga finansiella ställning

Årets resultat i relation till skatteintäkter och generella statsbidrag, $\geq 1 \%$

Stolta och engagerade medarbetare

eNPS ska ligga på minst 45 inom fyra år

NY STYRMODELL



Nämndens delmål

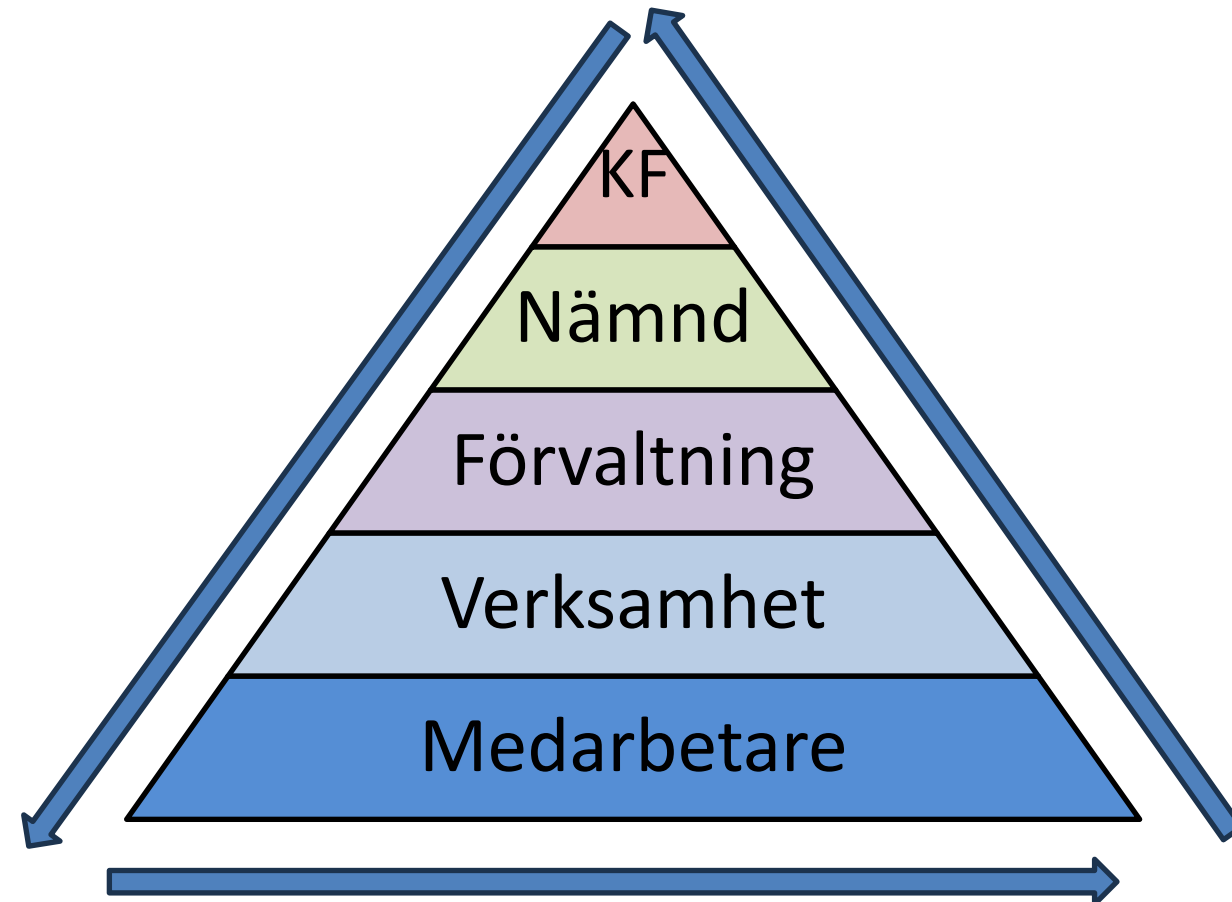
- Kommunfullmäktiges mål kan brytas ner i delmål på nämndsnivå men **det ska inte tillföras nya mål**.
- Nämndens delmål ska vara **få i antal**
- Nämndens delmål ska vara **mätbara** och kopplas mot en eller ett fåtal kvalitetsindikatorer
- Nämnden kan också välja att anta samma mål som kommunfullmäktige utan att bryta ner dem i delmål
- Alla nämnder ska anta samma delmål för det ekonomiska målet och målet för eNPS.

I nästa steg kan nämndens delmål brytas mer på förvaltningsnivå, verksamhetsnivå och medarbetarnivå. Det gör det tydliggör hur samtliga medarbetare bidrar till kommunens gemensamma målbild.

Kommungemensamma mål kan brytas ner på medarbetarnivå

Det tydliggör hur varje enskild medarbetare bidrar till kommunens gemensamma mål

GEMENSAM MÅLBILD



EXEMPEL

Kommunfullmäktiges mål, 4 år



Målområden

Mål

KF

En kommun där varje barn ges möjlighet att lyckas

Andel elever i åk. 9 som är behöriga till yrkesförberedande program
 $\geq 95 \%$

En kommun där företag väljer att etablera sig och stanna kvar

Minst 500 nya jobb under perioden.

En kommun som tidigt identifierar och möter invånarnas behov för att stärka tryggheten och livskvalitén.

Nöjdhetsindex i samtliga verksamheter ≥ 90

En ekonomi som stärker kommunens långsiktiga finansiella ställning

Årets resultat i relation till skatteintäkter och generella statsbidrag, $\geq 1 \%$

Stolta och engagerade medarbetare

eNPS ska ligga på minst 45 inom fyra år

Exempel BUN, Mål 4 år

Målstyrning

Kvalitetsstyrning

Ekonomistyrning

KF

KF, SEP

Andel elever i åk. 9 som är behöriga till yrkesförberedande program ≥ 95 %

KF, kvalitetsindikatorer

Andel elever i åk. 9 som är behöriga till yrkesförberedande program % (Kolada)

Nämnd

Nämnd, verksamhetsplan

Andel barn 3-5 år inskrivna på förskolan, 100 %

Nämnd, kvalitetsindikatorer

Barn 3-5 år inskrivna i förskola, andel (%) (Kolada)

Elever i åk 6 som uppnått betygsriterierna i alla ämnen ≥ 85 %

Andel elever i åk 6 som uppnått betygsriterierna i alla ämnen, hemkommun andel (%) (Kolada)

Förvaltning

Förvaltning, genomförandeplan

- Uppsökande arbete, kontakta familjer som inte har barn i förskola
- Bygga efterfrågan, tydliggör kvalitet och språkstöd i förskolan
- Tidiga stödinsatser, screening och snabb hjälp redan i F-3
- Närvaroarbeta, systematisk uppföljning + snabb åtgärd vid frånvaro
- Stöd i kärnämnen, extra undervisning i svenska, matematik, engelska
- Studiemotivation, tidig SYV + koppling till arbetsliv

Förvaltning, aktivt utvecklingsarbete

Dokumentera insatser, följ upp och utvärdera resultat löpande. Justera insatserna vid behov för att maximera måluppfyllelsen.

Exempel BUN, Mål 4 år

Målstyrning

Kvalitetsindikatorer

Ekonomistyrning

KF

KF, kvalitetsindikatorer

Årets resultat i relation till skatteintäkter och generella statsbidrag, (%)

Soliditeten (eget kapital genom totala tillgångar)

Balanskravsresultat > 0

KF, SEP

Årets resultat i relation till skatteintäkter och generella statsbidrag, > 1 %

KF, Styrmodell

Soliditeten ska starkas över tid

Löpande verksamhet ska finansieras av löpande intäkter

Nämnd

Nämnd, kvalitetsindikatorer

Nämndens budgetavvikelse, mnkr

Nämnd, verksamhetsplan

Nämndens budgetavvikelse ≥ 0

Förvaltning

Förvaltning aktivt utvecklingsarbete

- Uppföljning av budget
- Uppföljning av eventuella åtgärder
- Följ antal årsarbetare månatligen
- Följ personalkostnader månatligen
- Följ sjukfrånvaron på kort- och lång sikt månatligen

Förvaltning, genomförandeplan

- Gör en realistisk detaljbudget
- Vid behov, ta fram en åtgärdsplan tidigt vid behov
- Resurssätt verksamheter efter barn- och elevantal samt grundförutsättningar
- Ha täta uppföljningar
- Arbeta för en ökad frisknärvaro
- Samarbeta med personella resurser inom förvaltningen

KF/
Nämnd

Målstyrning

KF, SEP
tillika nämnd, verksamhetsplan
Nöjdhetsindex i samtliga verksamheter > 90

Kvalitetsindikatorer

KF, kvalitetsindikatorer
tillika nämnd, kvalitetsindikatorer
Nöjdhet förskola (%)
Mäts via vårdnadshavarenkät

Nöjdhet grundskola, åk 2 (%)
Mäts via elevenkät till åk. 2.

Nöjdhet grundskola, åk 5 (%)
Mäts via elevenkät till åk. 5.

Nöjdhet grundskola, åk 8 (%)
Mäts via elevenkät till åk. 8

Ekonomistyrning

Förvaltning

Förvaltning, genomförandeplan

- Kompetensutveckling i differentierad undervisning
- Kollegialt lärande
- Systematiskt arbete med tydliga mål och återkoppling
- Fokus på tidiga stödsatser
- Aktivt värdegrundsarbete
- Mentorskap/klassansvar.
- Veckobrev eller digital kommunikation från lärare till vårdnadshavare.

Lekbaserat lärande och varierad undervisning

Aktivt utvecklingsarbete
Dokumentera insatser, följ upp och utvärdera löpande. Justera insatserna vid behov för att maximera måluppfyllelsen.

Genomför snabba pulsmätningar (korta enkäter under året) som stöd i utvärdering av insatser.

Exempel BUN, Mål 4 år

Målstyrning

Kvalitetsindikatorer

Ekonomistyrning

KF

KF, SEP

eNPS ska ligga på minst 45 inom fyra år

KF, kvalitetsindikatorer

Mäts i medarbetarundersökningen

Nämnd

Nämnd, verksamhetsplan

Alla friskfaktorer ska vara gröna

Nämnd, kvalitetsindikatorer

Mäts i medarbetarundersökningen

Förvaltning

Förvaltning, genomförandeplan

- Återkoppla resultat från medarbetarenkäten snabbt
- Beslut om åtgärder tas gemensamt med arbetsgruppen
- Gemensam princip: vad kan tas bort när nytt tillkommer
- Tydliga rutiner när arbetsbelastning blir ohållbar
- Arbetsmiljö som stående punkt på APT

Förvaltning, aktivt utvecklingsarbete

Dokumentera insatser, följ upp och utvärdera löpande. Justera insatserna vid behov för att maximera måluppfyllelsen.

Genomför snabba pulsmätningar (korta enkäter under året) som stöd i utvärdering av insatser.

Tvärgående frågor

- Hur ser vi till att våra tvärgående frågor inte tappas bort?
- Vilka glasögon tittar vi igenom?
- Vad innebär generationsperspektivet?

Förslag

I framtagande av verksamhetsplaner och aktivitetsplaner ska alltid 3 perspektiv ligga till grund för vägval:

1. Ekonomisk hållbarhet
2. Ekologisk hållbarhet
3. Social hållbarhet



..3/4Z=İ σ N3/4 | fñ T ٩ “ “ T ° σ T ×3/4

Innehåll

1. Inledning	2
1.1 Nämndens grunduppdrag	2
1.2 Syfte	2
2. Omvärld och förutsättningar	2
2.1 Nuläges- och omvärldsanalys	2
2.2 Ny lagstiftning och andra externa styrfaktorer	2
3. Målarbete	2
3.1 Politisk plattform och kommungemensamma mål	2
3.2 Nämndens delmål och kvalitetsindikatorer	2
3.3 Prioriteringar	2
4. Nämndens detaljbudget	2
4.1 Driftsbudget	2
4.2 Investeringsbudget	2
4.2 Ekonomiska mål	2
5. Intern kontroll	2



Nästa steg

Varje nämnd ska besluta om en verksamhetsplan

efter beslutad Strategisk och ekonomisk plan (SEP)

Politisk plattform och kommungemensamma mål är beslutade. Nämndens delmål beslutas i augusti 2026. Kommungemensamma mål ligger fortsatt med som bilaga till budgeten som beslutas årligen (SEP). Nämndens delmål redogörs i nämndens verksamhetsplan som revideras årligen.



Workshop

Syfte: Ta fram förslag på nämndens delmål som syftar till måluppfyllelse av kommunövergripande mål.

Nämndens delmål utgår ifrån den politiska plattformen.

Tidsplan

